

Daniel Smutny

VELOURIA

2007

Madrigalbuch
für 24 Stimmen

Hans-Peter Jahn
und dem SWR-Vokalensemble
gewidmet

Dauer: 15 Minuten

Auftragswerk des SWR für das Festival ECLAT

Inhalt

- I suncords / Sonnenfäden
- II „Geh unter schöne Sonne“ (Friedrich Hölderlin)
- III suns / Sonnen
- IV „In ein altes Stammbuch“ (Georg Trakl)
- V „Hier ist kein Halt“ (Izy Kusche)
- VI „burns first dies first“ (uphillracer)

Anmerkungen zur Aufführung:

Die 24 Stimmen sind sowohl chorisch als auch solistisch behandelt. Die Stimmen werden hierfür in drei unterschiedlich voneinander entfernten Reihen á 8 Sänger/Sängerinnen aufgestellt. In der ersten Reihe stehen Sopran bis Bass I und II, in der mittleren Sopran bis Bass III und IV und in etwa 1,8 fachen Zwischenabstand der ersten zur zweiten Reihe stehen in der dritten letzten Reihe die Stimmen „Choro gli altri“ etwas fernchorhaft. In Nr.2 und 4 ist dagegen eine kompakte Choraufstellung vorgesehen, hierfür rücken alle Reihen zusammen. In Nr.3 sollen aus der Gesamtbesetzung des Chores 13 einzelne gemischte Stimmen und 2 kleine Sprechgruppen frei ausgewählt werden, sodass eine möglichst große räumliche Spreizung des Gesamtklanges entsteht. In Nr.5 rücken die beiden hinteren Reihen zu einem grösser besetzten Fernchor zusammen, mit möglichst grossem Abstand zu den vorderen Solisten. Bei einer Gesamtaufführung der Madrigale sind diese Wechsel derart zu gestalten, dass die daraus resultierenden Umbaupausen sehr kurz und unter strengster Vermeidung von Unruhe (quasi unmerklich) gehalten werden können, etwa wie bei traditionellen Satzpausen, welche allerdings so kurz wie möglich quasi attacca gehalten sein sollen.

Die Madrigale sind als expressive Textdeklamation zu verstehen, als knappe und verdichtete Eindeutigkeit. All zu starkes Vibrato ist bis auf die gekennzeichneten Stellen zu vermeiden. Das klangliche Gesamtideal ist in der heutigen historischen Aufführungspraxis der Madrigalmusik des 15. und 16. Jahrhunderts zu sehen.

Es bedarf unbedingt der mittleren Nachhallzeit eines größeren Konzertsaaes. Weder Kirchen, noch Kammermusikräume sind hierfür geeignet.

Die Textinterpretation ergibt einen freien dynamischen und agogischen Spielraum. Die Notation stellt hierbei einen Richtungsvorschlag dar.

Legende der verwendeten Zeichen

ppp a fior di labbro

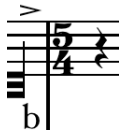


die Sonne wirkungslos

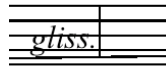
auf die angegebene Dauer flüstern, a fior di labbro, wie ein phonetisches Material, nicht verständlich!



mit geschlossenem oder halb geschlossenem Mund, so lange, wie Notenköpfe eingekreist (dann wieder geöffnet)



konsonantischer Abschluss, tonlos markant, jedoch nicht übertrieben perkussiv



glissando immer sehr fein, ohne Stufen kraftvoll fließend, erst auf Abschluss der gesamten Dauer Zielton erreichen



(r) rollen, ma delicato, wie ein leuchtendes Rattern



auf der Tonhöhe gehaucht sprechen



langsame Vokalübergänge, deutliche Formant-/Obertonglissandi



vibrato marcato, quasi „japanico“



geschwungen-kursive Textschrift deutet an, dass es sich um ein Wort handelt, dessen erste Silbe(n) zuvor in anderen Stimmen zu hören sind, wie ein „Echo“ zu diesen Stimmen zu singen

,

markante (Sinn-)Zäsur, jedoch nicht zu lange, auch in Abhängigkeit vom Textfluss

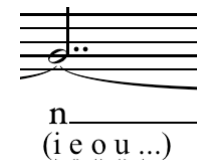


car you don't

Sprechgesang, viel relative Tonhöhenbewegung auf den Rhythmus der Worte, Deklamation, Pfeil nach oben: Hebung

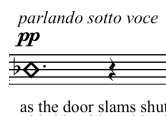


entsprechende Senkung



n
(i e o u...)

auf Hauptlaut (n) obertonale Färbungen der Mundstellung, hin und her



auf der Tonhöhe im Sprechrhythmus, quasi tonus rectus, jedoch nicht klerikal, eher recitativo

VELOURIA I

sun cords / Sonnenfäden

Daniel Smutny

A ♩ = 64 *vellutato da lontano*

♩ = 68

Sopran I Solo *ppp* Hier ist kein Halt *5:4* r ist kei - n *b.cb. ppp poss.* die *3*

Sopran II Solo *pp* Hi(er) Hi(er) hier ist kein Ha - l - t *5:6* kei - n Ha *b.cb. ppp p pp*

Alt I Solo *pp* Hie r ist kein Ha - lt *3* ist kei n Ha - lt die *b.cb. ppp p pp*

Alt II Solo *pp* Ha - lt, n *5:4 b.cb. ppp poss. gliss. 3*

Tenor I Solo *ppp a fior di labbro* ist die Sonne wirkungslos *5*

Tenor II Solo *ppp a fior di labbro* ist die Sonne wirkungslos *5*



♩ = 115

chiaro incisivo

S I *pp* Fa r_be blä - tert a b De *7:4 p 3 pp 7:4 7:4 gliss.*

S II *p pp mp pp* l - t die Far - be blät - tert a - b a b der Stri *pp fp 5*

A I *pp* Fa - rbe blät tert ab hier blät - tert Fa - rbe von de - r *5:6 3*

A II *p ppp pp* die Far - be blät - tert a - b die Far - be a aus Grä ser - n *5 5*

T I *ppp* ist die Sonne a - b die Strich - li *5 piuf 3*

T II *ppp* ist die Sonne *5* Strich li - ste *piuf 3*

B I *ppp a fior di labbro* eine Fahrt ist keine *5*

B II *ppp a fior di labbro* eine Fahrt ist keine *5*

10

S I *gliss.* *5:4* *pp* *b.cb.* *gliss.*

S II *pp* *7* *piuf* *p* *b.cb.* *ppp* *gliss.*

A I *ppp* *5* *5* *ppp* *3* *3* *3:2* *3* *pp fpp* *3*

A II *pp* *7:4* *piuf* *ppp* *3* *3* *3:2* *3* *p*

T I *pp* *8* *ppp* *3* *3* *3* *p* *7*

T II *pp* *8* *ppp* *pp* *7* *p*

B I *ppp a fior di labbro* *5*

B II *ppp a fior di labbro* *5*

ist keine Kamera kein Kino

ist keine Kamera kein Kino



B ♩ = 64

14

S I *gliss.* *pp* *La...* *p* *7:5* *mp* *p* *7:5*

S II *gliss.* *p* *7:5* *mp* *p* *7:5*

A I *3* *mp* *ppp* *mp* *ppp* *mp* *5* *p* *pp* *sf* *5*

A II *p* *mp* *pp*

T I *8* *p* *b.cb.* *p* *b.cb.* *ppp* *gliss.* *f ppp* *b.cb.* *5*

T II *8* *p* *b.cb.* *p* *b.cb.* *ppp* *gliss.* *f ppp* *b.cb.*

ig La... Land-schafts-ma - schie - ne

ab die Land schaf ts ma schi ne Land - schaf ts ma schi ne

zei-t Land - schaf ts - ma - schi ne Land - sch(a)

zei - t La Land - sch(a)

zei - t La n La - n

- ab - häng - ig La n La n

18

S I

Scha... kein Raum ver - läßt das

S II

kein Raum ver läßt von der Strichliste aus Gräsern und Halmen

A I

Land sch(i) kein ver - läßt das Sys - tem

A II

ne kein Raum ver - läßt das

T I

das Sys - tem nos - tal - gi - scher

T II

ver - - läßt das Sys - tem a

B I

Gambade im Navigationssystem

B II

Gambade im Navigationssystem

Gambade im Navigationssystem

21

S I

die Far - be blä - ttertab von der von der Strichliste aus Gräsern und Halmen

S II

da von der Strichliste aus Gräsern und Halmen

A I

von der Strichliste aus Gräsern und Halmen Na - vi - ga

A II

von der Strichliste aus Gräsern und Halmen

T I

Zu - kunft, io - nen

T II

n Zu - kunft auf der Fahrt

B I

wie die Zeit genutzt Einfachheit bedeutet im Na - vi - ga -

B II

wie die Zeit Einfachheit

23

S I Die, Die - se Stra -

S II Die - - se

A I n Die die-se Stras - se ist

A II *parlando, sotto voce* aus Grä-tern und Hal men Die - se Stra -

T I *parlando, sotto voce* vonder Strich lis-te aus Grä-tern und Hal-men Die ist

T II *parlando, sotto voce* vonder Strich lis-te aus Grä-tern und Hal-men Die

B I tions-sys - tem Die -

B II *p b.cb.* m se

B III *p japanico, guttural* r - a e

B IV *f japanico, guttural* ra

25

S I - ße ist ein - ne Stra - ße die wie

S II ist ei - ne Stra ße die

A I *parlando, sotto voce* se ist die Son ne wirkungs - los die wie

A II - ße se die

T I wie Sam - t die wie

T II die - se Stra - ße ist ei - ne Stra die

B I ße se a

B II se a

T IV Ko - -

B III i - se sell - schaft tro

B IV i ge - - sell - - schaft tro

28

S I wie_ je - de_ ja De cken der Fahrt, vi

S II wie_ je - de_ ja De - cken der Fahrt ga_

A I wie de De - - cke der Fahrt tion_

A II wie_ je - de_ ja Der_ Far - - - be

T I wie_ je de Fahr - - - t

T II wie_ De - cke

B I n der Fahrt im_

B II n Na_

A IV no - scher_

T III gi - scher

T IV n Velu - ri - a stal, Zu - kunft

B III nur Gar - de Zu - kunft

B IV - lliert nur sie ein ne_ Gar - de_

Choro gli altri p Ge ("Geh

31 *pp* *mp*

S I auch Wän - - de die En - ge

S II Wän - de Gän - ge die auf der Fahrt

A I *f p* Wän *gliss.* de

A II *f pp* Gän - ge Schäch - - te

T I *a fior di labbro mp* das Problem betrifft wie die Zeit genutzt *f* Einfachheit bedeutet

T II *a fior di labbro mp* das Problem betrifft wie die Zeit genutzt *f* Einfachheit bedeutet

S III *f mp f* Nu - - - r

S IV *f* Nu - - r

A III *f mp f* Nu - - - r

A IV *mp* nur

T III *parlando, sotto voce ppp* eine Fahrt ist keine Kamera

T IV *parlando, sotto voce ppp* ist die Sonne wirkungslos

B III *f* nu - - - r

B IV *f* nu - - - - -

Choro
gli altri

u e ö unter schön e o e ne Sonne

33 *f marc.* *pp* $\text{♩} = 70$ $\text{♩} = 65$ *pp* *ppp*

S I drin - nen VE - LU - RI - - - A da

S II Fahrt VE - LU - RI - A

A I *3* *p* in VE - LU - RI RI

A II *mp* in VE - LU - RI LU

T I VE - LU - RI VE

T II VE - LU - RI VE

B I VE - LU - RI - A

B II VE - LU - RI - A

S IV *pp ma marc.* IA

A III Drin - nen

A IV drin - nen

T III *pp* a a

T IV IA

B III IA

B IV *pp* IA

Choro
gli altri
-i a
sie achteten nur wenig dein"

VELOURIA III

suns / Sonnen

Daniel Smutny

A ♩ = 60

B

Solo I *mp* VE

Solo II VE LU

Solo III *mp* E U

Solo IV *mp* VE *ppp poss. b.ch.* N M

Solo V *mp non decresc.* VE *ppp poss. b.ch.* N M

Solo VI E N M

Solo VII *mp* VE *ppp poss. b.ch.* N LU *ppp poss. b.ch.* M

Solo VIII *mp* VE *ppp poss. b.ch.* N M U

Solo IX *mp non decresc.* E N LU *ppp poss. b.ch.* M

Solo X *ppp poss. b.ch.* N E LU M

Solo XI *mp* E U M

Solo XII *mp* VE *ppp poss. b.ch.* N U M

Solo XIII *mp* VE

1-3 Männerstimmen
 gesprochen in the car you don't speak all the way you don't move be-cause you know the sun is co-ming out

Sopran

Alt

CHORO
gli altri

Tenor

Bass

3 **C** **D** **E** ♩ = 100

I **pp** R - i

II **pp** R - i

III **pp** R - i **ppp poss.** A

IV **pp** R - i **ppp poss.** A

V **pp** R - i **tr** **ff** **ppp poss.** jA A

VI **pp** R - i **ff** jA

VII **pp** R - i **ff** jA

VIII **pp** R - i **ff** **mf** jA A

IX **pp** R - i **ff** jA

X **ppp** NG **pp** R - i **ppp poss.** A

XI **pp** R - i **ff** **ppp poss.** jA A

XII

XIII

gespr. **1-2 Frauenstimmen** blind and a- ware it's not you who is mov-ing it's the world

S. **ff** **fff** Hier ist kein Halt!

A. **ff** **fff** Hier ist kein Halt!

T. **ff** **fff** Hier ist kein Halt!

B. **ff** **fff** Hier ist kein Halt!

Arabesque (auf einen Text von Izy Kusche)

A ♩ = 100

B ♩ = 56

[illegible]

5

S. Solo I *p* *f*
a - b

S. Solo II *mp* *f* *b.ch.*
ab vo - n

A. Solo I *mp* *pp* *b.ch.* *mf* *f* *7*
i - m Na, Na - vi - ga - tions - sys -

A. Solo II *mf* *b.ch.* *f* *mf* *11* *10* *3* *mp*
tem (m) das nos - tal - gi - scher Zu - kunft

T. Solo I *f* *mf* *3* *3* *f*
fach - heit be - deu - tet

T. Solo II *pp* *mf* *6* *mf*
und zu No - ma - den und zu

B. Solo I *mp* *p* *f* *5* *5* *mf*
selbst als Text von vom Kon - troll - ra dar

B. Solo II *p* *mp* *b.ch.*
kein Rau - m

8

S. Solo I *mf* *7:4* *pp*
kein Raum Raum

S. Solo II *p* *f*
und zu als

A. Solo I *p* *f* *mf* *3* *mp* *5* *6*
tem jah - res zeit un - ab - häng - gig

A. Solo II *mp* *3* *f* *3*
auf der Fahrt

T. Solo I *mf* *p* *9*
Re - gen

T. Solo II *f* *p* *mp* *5* *5* *5*
wie die Zeit ge - nutzt

B. Solo I *mp*
Samt

B. Solo II *p* *mp* *5*
Re - gen

11

S. Solo I *mf* Blick

S. Solo II *p* Aus

A. Solo I *f* *p* *mp* *p* kein Raum ver - läßt die Far - be blät - tert

A. Solo II *f* *p sub.* die Ru - he selbst

T. Solo I *p* *f* *p sub.* De - cken Wän - de, Flu

T. Solo II *p* *b.ch.* *mf* *p sub.* E - - - ng - e

B. Solo I *mf* wie Samt

B. Solo II *mp* Samt

13

S. Solo I *mf* *mp* *f* *mp* drin - nen wie Samt von

S. Solo II die Gar - den kein Raum kein Raum von

A. Solo I *mf* *5* *3* *3* *5* a - b, v. d. Strich auf der Fahrt im Na - vi -

A. Solo II *mp* *3* *3* auf der Fahrt im Na - vi - ga - tions - sys - tem wie Samt ist

T. Solo I *p* *b.ch.* *b.ch.* *falsetto* *ppp* kei - n Rau - - - m Ga -

T. Solo II *mf* *5* *5* *5* oh - ne Gren - zen die Ru - he selbst, ei - ne Fahrt ist kein Ki - no kei - ne Ka - me -

B. Solo I *a bassa voce* *sf* als der

B. Solo II *a bassa voce* *sf* als der

15 *p*

S. Solo I und zu a - n (i e o u...)

S. Solo II vorn und auf der Fahrt

A. Solo I - ga - tion, Na - vi - ga - tion oh - ne Gren - zen Fa

A. Solo II Re - gen auch a - n (i e o u...)

T. Solo I a - n (i e o u...)

T. Solo II ra und kein Ki - no a - n (i e o u...)

B. Solo I *sf* Re - - - - - gen *sf* drin - nen *f p*

B. Solo II *sf* Re - - - - - gen *sf* drin - nen *f p*

CHORO
gli altri

pp car you don't

pp in the car you don't

pp in the car

pp in the car

pp in the car

pp in the car

pp in the car

18

S. Solo I *f* *5:4* *5* wie_ Samt *f* Raum *mf* die Ru-he selbst_ *pp* von n (ie ou...)

S. Solo II *f* *5* drin-nen *ff* kein_ Raum *pp* da_ von und zu

A. Solo I *mf* kein_ *3* die Ru-he selbst von vorne

A. Solo II *pp* *f* von und zu_ *pp* n (ie ou...) *mf* *pp* von vorn Ga_

T. Solo I *p* *pp* n (ie ou...) n (ie ou...) *mf* von vorn

T. Solo II *pp* n (ie ou...) die

B. Solo I *pp* n (ie ou...)

S. *pp sub.* speak speak way all the way you don't move

S. *pp sub.* speak all the way you don't move *unis.*

A. *pp* speak all the way don't move you

A. *pp* speak all the way you don't move you

T. *pp* speak all the way don't move

T. *pp* speak all the way don't move

B. *pp* speak all the way don't move

22

S. Solo I
ver-läßt das Sys tem a - n (ie ou...)

S. Solo II
ver - läßt Wän-de, En-ge

A. Solo I
kei-n (ie ou...) Dek-ken Wän -de En - ge

A. Solo II
Raum a - n (ie ou...)

T. Solo I
n (ie ou...) Sys chte

T. Solo II
Gar des tem Flu

B. Solo I
gar - den Schä

B. Solo II
den chte

unis.
S. don't move be - cause sun is co - ming

S. don't cause th sun is co - ming

A. don't the sun co - ming

A. don't the sun co - ming

T. don't the sun co - ming

T. don't the sun co - ming

B. don't the sun co - ming

25

mp

S. Solo I Aus-weg Samt

mp

S. Solo II Aus - weg Samt

mp

A. Solo I ei-nen Aus-weg Re-gen, Re - - gen

mf *sf* *p* *sf*

A. Solo II Be - gren - - - zung von

mp

T. Solo I Be gre - n

p

T. Solo II Aus - - blick Re - gen

mf

B. Solo I Re - gen

mp

B. Solo II als - Te - xt

p *mf*

S. out co - ming out is

p *mf*

S. out is co - ming out is

p *mf*

A. out is co - ming out is

p *mf*

A. out is co - ming out is

p

T. out co - ming out

p

T. out co - ming out

p

B. out co - ming out

28 *f*

S. Solo I *a*

S. Solo II *a* *Fah*

A. Solo I *a*

A. Solo II *a*

T. Solo I *f* vom *a*

T. Solo II *f* Kon *a*

B. Solo I *f* troll - ra *a*

B. Solo II *f* dar *a*

S. *p* co - - - ming out *p*

S. *p* co - - - ming out *p*

A. *p* co - - - ming out *p*

A. *p* co - - - ming out *p*

T. *mf* co - - - ming out *p*

T. *mf* co - - - ming out *p*

B. *mf* co - - - ming out *p*

$\text{♩} = 72$ D

30

ff *6* *6* *ff* $\text{ff} \rightarrow \text{pp}$ f *p* *mf* *pp*

S. Solo I a dar hier i - - -

ff *6* *6* *ff* $\text{ff} \rightarrow \text{pp}$ f *p* *mf* *p* *11*

S. Solo II a dar hier stkein

ff *6* *6* *ff* $\text{ff} \rightarrow \text{pp}$ f *p* *mf* *pp*

A. Solo I a dar hier i - - -

6 *6* *ff* $\text{ff} \rightarrow \text{pp}$ f *p* *mf*

A. Solo II dar hier

ff *6* *6* *5* *ff* $\text{ff} \rightarrow \text{pp}$ f *p* *mf* *pp*

T. Solo I ₈ a dar hier ist

ff *6* *6* *ff* $\text{ff} \rightarrow \text{pp}$ f *p* *mf* *p* *11*

T. Solo II a dar hier stkein

ff *5* *ff* $\text{ff} \rightarrow \text{pp}$ f *p* *mf*

B. Solo I a dar hier

5 *5* *5* *ff* $\text{ff} \rightarrow \text{pp}$ f *p* *mf*

B. Solo II dar hier

S. $\frac{3}{4}$ $\frac{4}{4}$ $\frac{4}{4}$ $\frac{3}{4}$

S. $\frac{3}{4}$ $\frac{4}{4}$ $\frac{4}{4}$ $\frac{3}{4}$

A. $\frac{3}{4}$ $\frac{4}{4}$ $\frac{4}{4}$ $\frac{3}{4}$

A. $\frac{3}{4}$ $\frac{4}{4}$ $\frac{4}{4}$ $\frac{3}{4}$

T. $\frac{3}{4}$ $\frac{4}{4}$ $\frac{4}{4}$ $\frac{3}{4}$

T. $\frac{3}{4}$ $\frac{4}{4}$ $\frac{4}{4}$ $\frac{3}{4}$

B. $\frac{3}{4}$ $\frac{4}{4}$ $\frac{4}{4}$ $\frac{3}{4}$

34

S. Solo I *p* *pp* *sf*
- st ja lt wie von

S. Solo II *f* *p*
wie Sa - mt

A. Solo I *p* *p* *9*
- - stja_ wie a mt

A. Solo II *p* *f* *6* *p* *pp* *ppp*
ha lt wie a mt die

T. Solo I *mf* *7* *p* *pp*
wie a - mt

T. Solo II *mp* *p* *pp*
wie a - mt

B. Solo I *pp* *p* *pp*
wie a mt

VELOURIA VI

uphillracer

Daniel Smutny

A ♩ = 64

Score for **VELOURIA VI** by uphillracer, composed by Daniel Smutny. The score is in 4/4 time, with a tempo of ♩ = 64. The key signature is one flat (B-flat).

The score is divided into two systems. The first system includes parts for Soprano (I, II), Alto (I, II), Tenor (I, II), and Bass (I, II). The second system includes parts for Soprano (III, IV), Alto (III, IV), Tenor (III, IV), and Bass (III, IV).

Lyrics:

System 1:

- Soprano I:** i - t se - cre - t on ly you can know yet as the door slams shut you turn your head towards us
- Soprano II:** i - t se - cre - t on ly can know ye - - t
- Alto I:** this se - cre - t on ly you can know ye - - t
- Alto II:** i - t se - cre - t on ly can know ye - - t
- Tenor I:** this se - cre - t on ly you can know yet as the door slams shut you turn your head towards us
- Tenor II:** i - t se - cre - t on ly you can know ye t
- Bass I:** this se - cre - t on ly can know ye t
- Bass II:** i - t se - cre - t on - ly you know ye - t

System 2:

- Soprano III:** bye
- Soprano IV:** bye
- Alto III:** wave good-bye
- Alto IV:** wave good-bye
- Tenor III:** wave good-bye
- Tenor IV:** wave good-bye
- Bass III:** wave good-bye
- Bass IV:** wave good-bye

Performance Instructions:

- Dynamic markings:** *f* (forte), *mp* (mezzo-piano), *p* (piano), *pp* (pianissimo), *ppp* (pianississimo).
- Articulation:** *parlando sotto voce* (speaking under the voice).
- Phrasing:** Slurs and breath marks indicate phrasing and breath control.
- Tempo:** ♩ = 64.

CHORO

7

p it is not you who is mo - ving, it is not you who is mo - ving, it is not you,

p it is not you who is mo - ving, it is not you who is mo - ving, it is not you,

p it is not you who is mo - ving, it is not you who is mo - ving, it is not you,

p it is not you who is mo - ving, it is not you who is mo - ving, it is not you,

p it is not you who is mo - ving, it is not you who is mo - ving, it is not you,

p it is not you who is mo - ving, it is not you who is mo - ving, it is not you,

mp you lift your eyes to - wards the sky *mf*

mp you lift your eyes to the sky *f* the

mp you lift your eyes to - wards the

mp you lift your eyes to - wards *f* to - wards

mp you lift your eyes to eyes to - wards *f* *sim.*

mf you your to - wards sky *f* your eyes

mf lift eyes the sky lift your eyes

mf sky you lift your eyes

mp you lift your eyes

mp you lift your

mp you lift your

mp you lift your

mf you your to -

lift eyes

